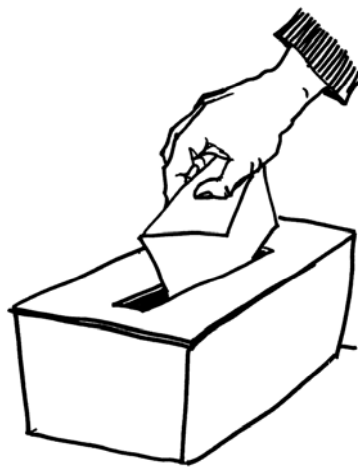


Elecciones Europeas 2009



En junio de 2009, habrá Elecciones Europeas.
Las elecciones son importantes para todas
las personas que viven en Europa.
Elegiremos a las personas que
nos representarán a nivel europeo.
Estas personas se llaman
“Diputados del Parlamento Europeo”.
Este folleto nos da información sobre estas elecciones



Hay muchas personas con discapacidad en Europa.

Muchas participarán en las elecciones europeas.

Les pedimos a los candidatos que respeten nuestras demandas una vez que sean elegidos como diputados del Parlamento Europeo.

Estas son nuestras 10 demandas más importantes:

1. Las elecciones tienen que ser plenamente accesibles. Y nos tendrían que dar la posibilidad de ser candidatos.
2. El Parlamento Europeo tiene que ser plenamente accesible.
3. La Convención de las Naciones Unidas sobre los derechos de las personas con discapacidad tiene que convertirse en ley en todos los países europeos.
4. Europa tiene que tener las ideas claras sobre lo que hará para apoyar a las personas con discapacidad.
5. Tienen que permitirnos decir lo que pensamos y tenemos que ser tenidos en cuenta.
6. La educación tiene que ser plenamente accesible para todos.
7. Tenemos que acceder al empleo y ser tratados de manera igualitaria.
8. Europa tiene que luchar contra la pobreza de las personas con discapacidad.
9. Queremos vivir de manera inclusiva en la comunidad y tomar nuestras propias decisiones.
10. Tenemos que conseguir la plena accesibilidad en los transportes, en los lugares públicos y en la información.



Para más información visita la página web

www.disabilityvotescount.eu

¿Qué es el Parlamento Europeo?

El Parlamento Europeo decide sobre las leyes para todos los países en la Unión Europea.

El Parlamento Europeo aprueba leyes sobre:

- igualdad de derechos y no discriminación.
- educación y formación
- trabajar en otros países
- el campo en Europa
- la cultura
- la protección de la salud
- la protección de los consumidores
- la investigación



El Parlamento Europeo decide sobre cómo se ha de gastar el dinero de la Unión Europea.

Si una ley Europea dice una cosa y la ley en tu país dice otra cosa distinta, entonces la ley Europea debe respetarse.



Cada país está representado en el Parlamento Europeo.

A una persona que representa un país se le llama Diputado del Parlamento Europeo.



¿Qué es una elección?

Una elección es cuando votas para elegir a la mejor persona que pueda hablar por ti.

Puedes decidir votar a una persona si estás de acuerdo con sus ideas.

Votas a una persona si piensas que él o ella hará un buen trabajo escuchando a las personas de tu pueblo, ciudad o país.

Puedes decidir votar a una persona de un partido político si estás de acuerdo con las opiniones del partido.



Las Elecciones Europeas

Las elecciones europeas son cada 5 años.

Las próximas elecciones tendrán lugar al 7 de junio de 2009.

Puedes votar a los Diputados del Parlamento Europeo de tu país.



Averigua qué candidato apoya a las personas con discapacidad. Haz saber a tu candidato si quieres que algo cambie en las leyes Europeas.

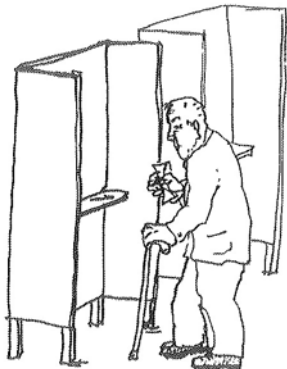
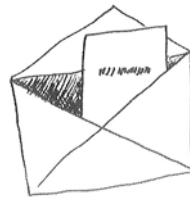
Ten en cuenta que los diputados pueden resolver problemas de personas que estén dentro de la Unión Europea.

¿Quién puede votar?

Una persona puede votar cuando tiene 18 años o más.

Si tienes derecho a votar nadie puede decirte a quién debes votar.

Justo antes de las elecciones, la persona que puede votar recibe una papeleta de votación. La papeleta de votación te dice a qué colegio electoral tienes que ir.



En ese colegio electoral puedes votar.

Pero a veces, las personas con discapacidad intelectual no tienen derecho a votar.

Las personas con discapacidad intelectual que están en una situación de incapacidad jurídica muchas veces no tienen derecho a votar.

¿Cómo votar?

En el día de las elecciones vas al colegio electoral. Debes tener tu Documento Nacional de Identidad y tu papeleta de votación.

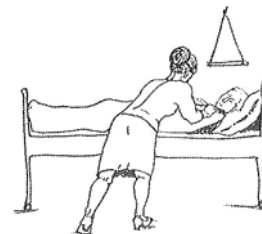
Una persona señalará tu nombre en una lista. Esta señal mostrará que has votado.



Él o ella te dará una lista con todos los nombres de las personas a quienes puedes votar.

Tendrás que votar a alguien que esté en esta lista. A veces la lista está en un ordenador. Tienes que marcar con una cruz la casilla de la persona a la que quieres votar.

Recuerda que tu voto es secreto. Nadie sabrá a quién has votado. Nadie puede decirte a quién votar.

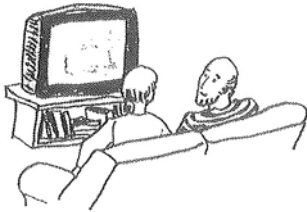


A veces hay personas que no pueden ir a los colegios electorales el día de las elecciones porque están enfermas o lejos de casa. Estas personas pueden solicitar votar por correo.

Pregunta a tu persona de apoyo qué tienes que hacer si quieres votar por correo.

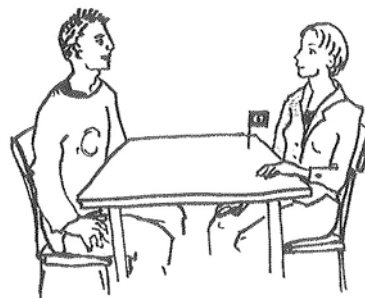
Después de las Elecciones Europeas.

Después del cierre de los colegios electorales, se cuentan todos los votos. El candidato que ha recibido mayor número de votos gana las elecciones.



Las elecciones se retransmiten por televisión. Se puede conocer a los ganadores en la televisión y en los periódicos.

Después de las elecciones, no olvides a tu Diputado del Parlamento Europeo. El Diputado del Parlamento Europeo que ha ganado las elecciones puede ayudarte incluso aunque no le hayas votado. El Diputado del Parlamento Europeo puede ayudarte y hablar en tu nombre.



Hazle saber si quieres que algo cambie sobre las leyes Europeas.

Este folleto ha sido producido por Inclusion Europe



Para más información ponte en contacto con:



Inclusion Europe
29 Chaussée d'Ixelles #393/32
B - 1050 Brussels
0032 2 502 28 15
www.inclusion-europe.org



FEAPS
General Perón 32, 1º
28020 Madrid
0034 91/556.74.13
www.feaps.org



Con el apoyo de la Comisión Europea

Enable y Veronika Tymelova
ISBN: 2-87460-103-9
© Inclusion Europe, Enero 2009