

Colección FEAPS Madrid  
Cuaderno de Apoyo a Familias N° 2

Patrocina

Colabora



Cuadernos de  
**apoyo a familias**



# Guía de Servicios para Familias



Federación de Organizaciones en Favor de Personas  
con Retraso Mental de Madrid

## Colección FEAPS Madrid:

### ***Cuadernos de***

- Serie **Blanca:** Información **G**eneral
- Serie **Rosa:** Atención **T**emprana
- Serie **Azul:** Educación
- Serie **Amarilla:** Atención de **D**ía
- Serie **Verde:** **O**cio en **C**omunidad
- Serie **Roja:** Empleo y **P**romoción **L**aboral
- Serie **Naranja:** **V**ivienda y **R**esidencia
- Serie **Morada:** **A**poyo a **F**amilias
- Serie **Gris:** **A**sociacionismo

## Colección FEAPS Madrid Cuaderno de Apoyo a Familias N° 2

### Dirige

FEAPS Madrid

### Coordina

Trabajadoras Sociales del Programa de Apoyo Familiar  
de FEAPS Madrid:

**ADORACIÓN OTERO NAVAS**

**ASUNCIÓN DOMINGO DEL ÁLAMO**

**M<sup>o</sup> VISITACIÓN FLORES HERNÁNDEZ**

### © FEAPS Madrid

Avda. Ciudad de Barcelona, 108 - Esc. 2 - Bajo D - 28007 Madrid  
Tfno.: 91 501 83 35 Fax: 91 501 55 32  
Web: [www.feapsmadrid.org](http://www.feapsmadrid.org)  
e-mail: [feapsmadrid@feapsmadrid.org](mailto:feapsmadrid@feapsmadrid.org)

### Colección Feaps Madrid

#### Dirige y coordina:

Matías Martínez - Miguel Casas - Asunción Domingo

**Patrocina:** Area de Servicios Sociales del Ayuntamiento de Madrid

**Fecha de Edición:** Diciembre de 2001

**Diseño y Maquetación:** LOVADER MIX S.L.

**Impresión:** XXXXXX

**Depósito Legal:** XXXXXX



## Colección FEAPS Madrid:

### Cuadernos de

Serie Blanca:	Información General
Serie Rosa:	Atención Temprana
Serie Azul:	Educación
Serie Amarilla:	Atención de Día
Serie Verde:	Ocio en Comunidad
Serie Roja:	Empleo y Promoción Laboral
Serie Naranja:	Vivienda y Residencia
Serie Morada:	Apoyo a Familias
Serie Gris:	Asociacionismo

© FEAPS Madrid

Avda. Ciudad de Barcelona, 108 - Esc. 2 - Bajo D - 28007 Madrid

Tfno.: 91 501 83 35 Fax: 91 501 55 32

Web: [www.feapsmadrid.org](http://www.feapsmadrid.org)

e-mail: [feapsmadrid@feapsmadrid.org](mailto:feapsmadrid@feapsmadrid.org)

Colección Feaps Madrid

Dirige y coordina:

Matías Martínez - Miguel Casas - Asunción Domingo

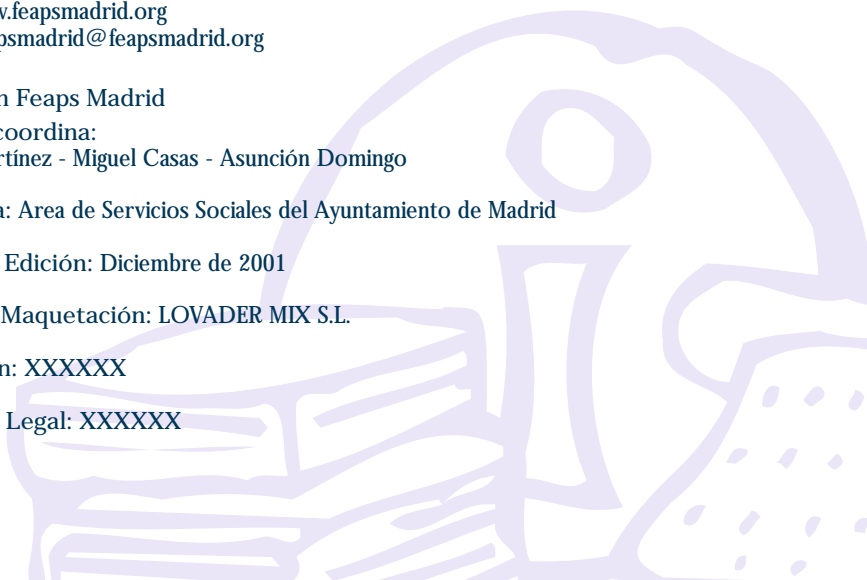
Patrocina: Area de Servicios Sociales del Ayuntamiento de Madrid

Fecha de Edición: Diciembre de 2001

Diseño y Maquetación: LOVADER MIX S.L.

Impresión: XXXXXX

Depósito Legal: XXXXXX





## PRESENTACIÓN

FEAPS MADRID es la federación que agrupa a las organizaciones sin ánimo de lucro que atienden a las personas con retraso mental de la Comunidad de Madrid.

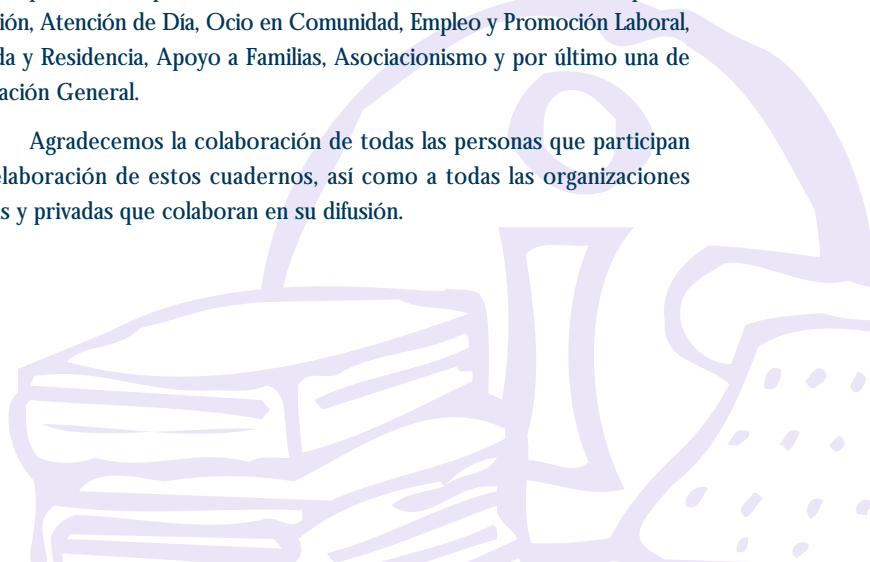
Son muchos los profesionales, que en su práctica diaria han logrado comprender más y mejor, las características, los procesos de adaptación, los entornos en los que se desenvuelven las personas con retraso mental, interpretando cada vez mejor su voz, sentimientos, inquietudes, dificultades... en definitiva, colaborando en el cumplimiento de la misión del movimiento asociativo FEAPS: mejorar la calidad de vida de las personas con retraso mental y sus familias.

En esa línea de trabajo, surge la idea de iniciar la COLECCIÓN FEAPS MADRID, donde profesionales, familias, voluntarios y las propias personas con discapacidad tienen a su disposición un espacio para la reflexión, difusión y exposición de trabajos e investigaciones de interés para todo el colectivo.

Con estos cuadernos se reconoce el trabajo desinteresado de este conjunto de personas que, además de sus tareas habituales, dedican horas de su tiempo a mantener vivo el espíritu inquieto de los que luchamos por un mundo donde la inclusión social sea una realidad.

La COLECCIÓN consta de nueve series representadas cada una por un color, que se corresponden con las áreas de servicio de Atención Temprana, Educación, Atención de Día, Ocio en Comunidad, Empleo y Promoción Laboral, Vivienda y Residencia, Apoyo a Familias, Asociacionismo y por último una de Información General.

Agradecemos la colaboración de todas las personas que participan en la elaboración de estos cuadernos, así como a todas las organizaciones públicas y privadas que colaboran en su difusión.





• INTRODUCCIÓN	Pág. 5
• PROGRAMA DE APOYO FAMILIAR	Pág. 7
¿Qué es?	Pág. 7
¿Qué pretende conseguir?	Pág. 7
¿Cómo se accede?	Pág. 8
¿En qué consiste?	Pág. 8
• PROGRAMA DE RESPIRO FAMILIAR	Pág. 10
¿Qué es?	Pág. 10
¿Qué no es?	Pág. 10
Objetivos	Pág. 10
¿Para qué?	Pág. 11
¿En qué consiste?	Pág. 11
¿Cómo se accede?	Pág. 11
¿Cuánto cuesta?	Pág. 11
• SERVICIO DE INFORMACIÓN Y ORIENTACION - S.I.O.	Pág. 12
¿Qué es?	Pág. 12
¿A quién va dirigido?	Pág. 12
¿Cómo se accede?	Pág. 13
¿En qué consiste?	Pág. 13
• MAPAS ZONALES DE LAS ENTIDADES FEDERADAS	Pág. 15
• DIRECCIONES Y TELÉFONOS DE ENTIDADES DE FEAPS MADRID	Pág. 17
• TELÉFONOS ÚTILES	Pág. 20
• OTROS TELÉFONOS	Pág. 28





## INTRODUCCIÓN

Los Programas que aquí se presentan van destinados a las Familias de personas con retraso mental, teniendo siempre presente que el objetivo principal es el de mejorar su calidad de vida.

Tanto el Programa de Apoyo Familiar como el Programa de Respiro Familiar, son programas anuales financiados por el Ministerio de Trabajo y Asuntos Sociales a través del 0,5 del IRPE, es decir, los impuestos que en la declaración de la renta se destinan a "otros fines de interés social". El Servicio de Información y Orientación Familiar es financiado por el Ayuntamiento de Madrid con carácter anual.

El por qué de la puesta en marcha y existencia de estos programas está en las propias familias. Por que necesitan que existan servicios de calidad que les sirvan de apoyo para resolver sus necesidades y demandas. Porque ellas tienen necesidades propias como familia que aparecen en momentos de crisis, y necesidad de ofrecer apoyos a la persona con retraso mental para poder actuar en la educación y desarrollo de ésta.

Ambos programas ofrecen actividades y espacios donde las familias pueden disfrutar, compartir, relacionarse con otras personas, o simplemente descansar. Son actividades pensadas con y para ellas, para que cada miembro de la familia pueda disfrutar de su propia autonomía.

El Servicio de Información y Orientación nace también destinado principalmente a las familias. Feaps Madrid cuenta con una red extensa de profesionales que atienden a familias de personas con retraso mental a través de los servicios de atención a familias que se extienden prácticamente por todas las Entidades Federadas.

El Servicio de Información y Orientación que pone en marcha Feaps Madrid, pretende cubrir el vacío que se ha demostrado que existe en un gran número de familias, que nunca han tenido relación con esta red de atención,

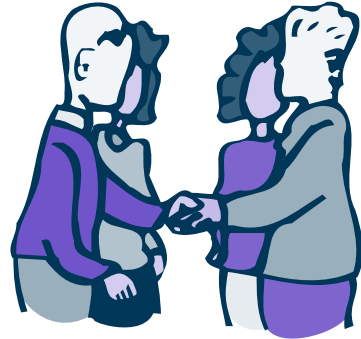
llegando incluso a desconocer su existencia. Este Servicio pretende servir de enlace entre necesidades y recursos, encauzando adecuadamente a las familias y a los profesionales dentro de la red existente, tanto pública como privada.

Desde FEAPS MADRID también se llevan a cabo programas dirigidos específicamente a las personas con retraso mental, tales como Programa de Autogestores, de Adultos Solos, de Desventaja Social y de Cárceles.



## PROGRAMA DE APOYO FAMILIAR

La integración social de las personas con retraso mental, pasa por la aceptación de ésta en el seno de su familia.



### ¿Qué es?

Es un Programa que surge para responder a las familias en su necesidad de prestar apoyos, orientación y formación a sus miembros.

En él se ponen en marcha actuaciones en las que los componentes de las familias están implicados, opinan, se sienten partícipes, colaboran.

Es un programa "por" y "para" las familias, sin cuya participación y solidaridad no podría salir adelante.

### ¿Qué pretende conseguir?

- Que las familias participen activamente en las Asociaciones y colaboren en la educación y autonomía de las personas con retraso mental a su cargo.
- Que se promueva la Ayuda Mutua entre las familias, fortaleciendo la solidaridad interfamiliar y de la comunidad, a través de:
  - compartir experiencias, inquietudes y espacios lúdicos
  - expresar sentimientos
  - conocer a fondo los temas relacionados con la discapacidad intelectual
  - apoyar a otras familias
  - entender mejor a su hijo/a o hermano/a
  - normalizar el clima familiar con el apoyo de herramientas y recursos
  - visitar otros centros
  - proponer temas e ideas que preocupen
  - dedicar más tiempo a sí mismos

### ¿Cómo se accede?

Es necesario contactar con los profesionales de las Asociaciones que se encargan de la Atención a Familias.

La Trabajadora Social es la profesional de referencia para las familias en las Entidades federadas y atenderá cualquier demanda relacionada con las actividades del programa, su organización y la forma de acceso a las mismas.

### ¿En qué consiste?

Profesionales formados (Trabajadores Sociales y Psicólogos) organizan junto con las familias interesadas diferentes tipos de actividades, de acuerdo a las necesidades que éstas planteen.

## ACTIVIDADES DE FAMILIA

Grupos de formación de padres	Son grupos estables de 15 a 20 miembros, que se reúnen periódicamente para compartir experiencias y aumentar su formación y conocimiento en el progreso de sus actitudes y competencias en la familia.
Grupos de Padre a Padre	Es un servicio de acogida de padres nuevos por otros padres llamados "experimentados", que además de su experiencia personal han recibido una formación adecuada. Se basa en el afecto y el apoyo que puede dar un padre o una madre "con experiencia" a una familia que está pasando por la fase de shock inicial o por una etapa de crisis.
Sistemas de acogida	Son servicios que generan las propias Entidades, en los que un grupo de padres de forma voluntaria, recibe e informa a los padres que llegan por primera vez (por cambio de centro o por que nunca estuvieron en ninguna entidad), mostrándoles las instalaciones, etc.



Equipos de Ayuda Mutua	Equipos compuestos por familiares de una Entidad y apoyados por profesionales de la misma, cuya misión es desarrollar su propio plan de actividades de apoyo a familias y responsabilizarse de su ejecución.
Intercambios Asociativos	Profesionales, familiares y/o personas con retraso mental contactan con otras Entidades para mostrarse mutuamente sus centros o las actividades que realizan.
Otras Actividades	Cursos de formación, Convivencias familiares, Mesas redondas, Charlas, Excursiones, Boletines informativos, etc
Jornadas de Familia: Actividad anual en la que participan familias, profesionales y personas con retraso mental.	

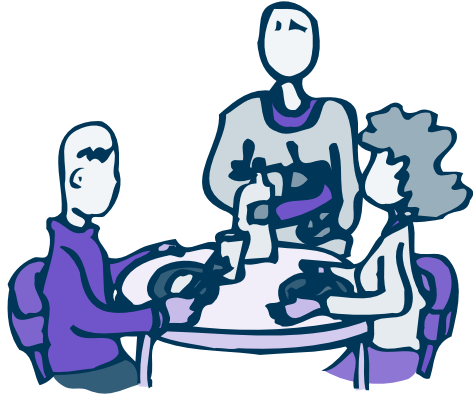
A través del Programa de Familia se ponen en marcha otras actividades dirigidas a los profesionales que trabajan con estos grupos, apoyan e intervienen en la organización de estas actividades, como son los "Encuentros para Dinamizadores" o los "Cursos de Formación en Técnicas Grupales", entre otros.





## PROGRAMA DE RESPIRO FAMILIAR

"Un descanso  
para las Familias"



### ¿Qué es?

Los servicios de respiro son **APOYOS PUNTUALES** a las familias para que sus miembros puedan realizar actividades de la vida diaria, que sería complicado o imposible llevar a cabo estando en casa un miembro con retraso mental.

### ¿Qué no es?

- No es un servicio extenso en el tiempo (respiro todos los fines de semana, ni todos los días), pues desvirtúan los objetivos.
- No es una **AYUDA A DOMICILIO**, los Servicios Sociales proporcionan esa ayuda.
- No son **UNAS VACACIONES** para la persona con retraso mental, los clubes de ocio proporcionan este servicio.
- No son alternativas de ocio para la persona con retraso mental.

### Objetivos

- Aliviar la sobrecarga que soportan las familias con hijos con retraso mental más acusado o con problemas de conducta.
- Favorecer dinámicas familiares y de pareja normalizadas (de relación, de ocio...) que la atención intensiva al miembro con retraso mental impide.
- Reducir el estrés familiar.



### ¿Para qué?

Para que los padres y/o hermanos PUEDAN durante unas horas o unos días:

- relajarse ante situaciones de estrés
- acudir a reuniones que les interesen
- asistir a consultas médicas
- visitar a un familiar enfermo
- atender urgencias familiares
- disfrutar de la falta de obligaciones
- formar parte de acontecimientos sociales (bodas u otras celebraciones)

### ¿En qué consiste?

Los servicios de respiro tienen varias modalidades:

- Programadas: - Estancia corta (1-3 días)
  - Estancia media (4-7 días)
  - Estancia larga (7-15 días)
  - Respiro diurno
  - Apoyo puntual por horas
- Urgencias: - Estancia corta (1-3 días)
  - Estancia media (4-7 días)
  - Estancia larga (7-15 días)
  - Respiro diurno
  - Apoyo puntual por horas

### ¿Cómo se accede?

Contactando con el Trabajador/a Social de la Asociación a la que pertenezca la familia, o en FEAPS MADRID.

### ¿Cuánto cuesta?

La aportación de cada familia dependerá de los ingresos de la unidad familiar. No es un servicio gratuito.



## SERVICIO DE INFORMACIÓN Y ORIENTACIÓN S.I.O.



### ¿Qué es?

Es un espacio ofrecido desde FEAPS MADRID cuyo objetivo principal es escuchar y prestar la información, orientación y los apoyos que necesitan padres, tutores, profesionales, personas con retraso mental y cualquier persona interesada en el sector.

Es atendido por Trabajadores Sociales y cuenta con los profesionales de los servicios y los centros de la red asociativa, así como con la red pública a la hora de hacer las derivaciones, manteniendo una coordinación con los profesionales y recursos del sector así como una constante actualización de los mismos.

### ¿A quién va dirigido?

Este servicio está dirigido a:

- familias en cuyo seno vive una persona con retraso mental
- profesionales interesados en este campo
- personas con retraso mental que lo solicitan personalmente
- otras personas interesadas

Las familias cubren con este servicio las necesidades informativas que sufren padres y tutores en todas y cada una de las etapas de la vida de la persona con retraso mental, y reciben la orientación y el apoyo para afrontar los cambios que se producen en el sistema familiar.

Los profesionales son informados y asesorados en la atención a estas familias, acerca de estrategias de intervención, pautas, actuaciones y recursos específicos.

Las personas con retraso mental son escuchadas y reciben la información, orientación y los apoyos que necesitan.

Este servicio atiende casos derivados de organismos de la administración y de Entidades federadas.

### ¿Cómo se accede?

El acceso al servicio de información y orientación se realiza a través de un número de teléfono: 91 501 83 35 - extensión 1 (Información a familias)

Una persona se encarga de atender las llamadas y recoger la demanda:

- si la demanda es puntual, se ofrece la información en el momento.
- si la demanda es de apoyo y con una necesidad de atención personalizada, o petición de entrevista por parte del demandante, se fija una cita para entrevista.

### ¿En qué consiste?

En prestar una atención de calidad a los demandantes a través de la recepción telefónica o personal.

Para ello, este servicio trata de:

- garantizar una información actualizada sobre derechos y recursos existentes.
- responder a las expectativas, deseos e intereses de las familias, también como proveedora de apoyos.
- orientar y asesorar a los profesionales para que actúen como mediadores y lleven a cabo una buena planificación y diseño de estrategias de intervención.
- permanecer en constante búsqueda, coordinación y mantenimiento de recursos en relación con el colectivo.
- trabajar con las redes sociales formales e informales.
- derivar a profesionales especializados: psicólogos, terapeutas y otros necesarios para mejorar el apoyo familiar.

Además de la atención individualizada, se llevan a cabo las siguientes actuaciones:

- reuniones de coordinación.
- investigación de nuevos recursos y visita a los mismos para actualización del servicio.
- puesta en marcha de actuaciones con el objetivo de formar, preparar y mantener informados a familias y profesionales: Jornadas de Familia, Encuentro de Profesionales, Estudios y otros.



# MAPAS ZONALES DE LAS ENTIDADES FEDERADAS

## Madrid Capital



- Barajas: Adala, Apmib, Apacob
- Carabanchel: Apa Co Magerit, Etlabora, Inmaculada C. Apa
- Centro: Amifp
- Ciudad Lineal: Cirvite, Club Juv. Aspacen, C. Buenafuente, Fund. Maite León, Fund. Betesda
- Chamartín: Ami, Fund. Juan XXIII, Fund. Luis Guanella, Manos Tendidas, Special Olympics, S. Williams
- Chamberí: Afanias, Fund. Ampao, F. Síndrome Down, Prader Willi
- Fuencarral- El Pardo: Antares, Apaduum, Club Maranata, Pardo Valcarce Asoc., X-Frágil
- Hortaleza: Araya, Aprocor I, Apsuria, Icono, Mª Corredentora
- Moncloa-Aravaca: Cepri, San Federico
- Moratalaz: Fund. Ademo, F Afanias Moratalaz
- Puente-Vallecas: Aceops, Afade, F. Carlos Martín
- Retiro: Adisli, Club Horizonte, F. Juan XXIII Apa
- San Blas: Pauta
- Salamanca: Wallaby Asoc.Juv., Arte Plenario
- Tetuán: Aspacen, Futumad, Juntos para jugar
- Vicalvaro: Amivi
- Villaverde: Afandice, Apasca

## Pueblos de Madrid



- Ajalvir: Fundación Camps
- Alcalá H: Aphis, Ven Asoc
- Alcobendas: Apama
- Alcorcón: Apansa, Ceísfas
- Aranjuez: Aranjuez
- Arganda: Apsa
- Colmenar Viejo: Asprodicto
- Coslada: Aspimip
- Fuenlabrada: Aspandi
- Getafe: Apanid
- Las Rozas: Trebol
- Leganés: Adfypse, Apade, Avante 3, Azabache
- Lozoyuela: Apafam
- Majadahonda: Apacol
- Móstoles: Afandem, Apamsi
- Parla: Adempa
- Pinto: Pinto Asoc.
- Pozuelo: Aspafes, Atam, Fund. Cal Pau, Fund. Magdalena, Rudolf Steiner, Fund. Gil Gayarre
- Rivas Vaciamadrid: Aspadir
- San Fernando Henares: Apaine
- S.S. Reyes: Apadis, Apai
- Torrejón: Astor
- Tres Cantos: Ami 3
- Valdemoro: Amival, Apacoval
- Villalba: Apascovi



# DIRECCIONES Y TELÉFONOS DE ENTIDADES DE FEAPS MADRID

Índice por zonas		
Norte		
S. S. De los Reyes	APADIS	91 654 42 07
S.S. de los Reyes	APAI	91 654 34 98
Alcobendas	APAMA	91 662 06 41
Tres Cantos	AMI 3	91 804 17 57
Colmenar Viejo	ASPRODICO	91 803 70 20
Collado Villalba	APASCOVI	91 850 63 92
Lozoyuela	APAFAM	91 869 42 65
Oeste		
Alcorcón	APANSA	91 643 29 40
Alcorcón	CEISFAS	91 509 11 25
Móstoles	AFANDEM	91 645 76 45
Móstoles	APAMSI	91 618 51 53
Majadahonda	APACOL	91 638 35 11
Pozuelo de Alarcón	ASPAFES	91 352 80 91
Pozuelo de Alarcón	ATAM	91 709 80 00
Pozuelo de Alarcón	F. CAL PAU	91 715 36 03
Pozuelo de Alarcón	F. GIL GAYARRE	91 352 09 40
Pozuelo de Alarcón	F. MAGDALENA	91 715 46 45
Pozuelo de Alarcón	RUDOLF STEIRNER	91 715 48 66
Las Rozas	TREBOL	91 640 64 76
Sur		
Fuenlabrada	ASPANDI	91 615 30 43
Getafe	APANID	91 681 55 61
Leganés	ADFYPSE	91 694 53 05
Leganés	APADE	91 481 08 79
Leganés	AVANTE 3	91 686 86 06
Leganés	AZABACHE	91 687 54 54
Parla	ADEMPA	91 698 43 11
Pinto	ASOC. PINTO	91 692 39 52
Valdemoro	AMIVAL	630 54 67 03
Valdemoro	APACOVAL	91 895 14 15

Este		
Rivas-Vaciamadrid	ASPADIR	91 301 27 77
Ajalvir	F. CAMPS	91 884 38 36
Torrejón de Ardoz	ASTOR	91 676 62 83
San Fernando de H.	APAINÉ	91 674 25 68
Coslada	ASPIMIP	91 671 01 08
Alcalá de Henares	APHISA	91 882 40 27
Alcalá de Henares	ASOC. VEN	91 878 83 61
Arganda del Rey	APSA	91 878 83 61
Aranjuez	ARANJUEZ ASOC.	91 982 50 07
Madrid Capital		
Centro	AMIFP	91 548 81 04
Carabanchel	APA C.O. MAGERIT	91 471 30 75
Carabanchel	ETLABORA	91 632 18 28
Carabanchel	APA INM. CONCEPCION	91 471 50 93
Pte. Vallecas	ACEOPS	91 501 25 25
Moratalaz	F. ADEMO	91 371 14 99
Moratalaz	F. AFANIAS MORATALAZ	91 772 43 00
Ciudad Lineal	CIRVITE	91 324 92 93
Ciudad Lineal	CLUB J. ASPACEN ASOC.	91 405 28 86
Ciudad Lineal	APA BUENAFUENTE	91 742 20 17
Ciudad Lineal	F. BETESDA	91 388 25 01
Ciudad Lineal	F. MAITE LEON	91 742 23 20
Hortaleza	APROCOR	91 759 00 25
Hortaleza	APSURIA	91 759 43 20
Hortaleza	ARAYA	91 388 37 22
Hortaleza	ICONO	666 26 64 47
Hortaleza	MARIA CORREDENTORA APA	91 741 38 38
Villaverde	AFANDICE	91 795 67 19
Villaverde	APASCA	91 317 30 25
Pte. Vallecas	AFADE	91 380 73 70
Pte. Vallecas	F. CARLOS MARTIN	91 380 73 70
Vicálvaro	AMIVI	91 775 11 33
San Blas	PAUTA	91 313 52 89
Barajas	ADALA	91 747 62 51
Barajas	APACOB	91 747 16 29
Barajas	APMIB	91 747 92 26
Retiro	ADISLI	91 501 58 48
Retiro	CLUB HORIZONTE ASOC.	91 431 58 47
Retiro	APA F. JUAN XXIII	91 433 61 92
Salamanca	ARTE PLENARIO ASOC.	91 561 01 01
Salamanca	ASOC. WALLABY	91 361 14 29



Madrid Capital		
Chamartin	AMI	91 314 31 80
Chamartin	F. JUAN XXIII	91 413 73 49
Chamartin	F. LUIS GUANELLA	91 302 06 13
Chamartin	MANOS TENDIDAS	91 376 84 10
Chamartin	SINDROME WILLIAMS	91 413 62 27
Chamartin	SPECIAL OLYMPICS	91 350 75 29
Tetuan	ASPACEN	91 553 28 80
Tetuan	FUTUMAD	91 570 23 09
Tetuan	JUNTOS PARA JUGAR	91 323 04 13
Chamberí	AFANIAS	91 447 01 16
Chamberí	F. AMPAO	639 84 68 35
Chamberí	F. SINDROME DOWN	91 310 53 64
Chamberí	PRADER WILLI	91 533 68 29
Fuencarral	ASOC ANTARES	91 376 47 31
Fuencarral	APADUAM	91 397 39 21
Fuencarral	CLUB MARANATA ASOC.	91 729 31 82
Fuencarral	PARDO VALCARCE ASOC.	91 754 37 87
Fuencarral	SINDROME X-FRAGIL	91 739 80 40
Moncloa	CEPRI	91 307 73 23
Moncloa	SAN FEDERICO	91 459 17 79





# TELÉFONOS ÚTILES

AYUNTAMIENTO	
Información general	010
Area de Servicios Sociales C/ Carrera de San Francisco 10	91 588 32 68
Departamento de Prevención y Familia C/ Carrera de San Francisco 10	91 588 32 69 / 72
Centros y Servicios Sociales dependientes del Ayuntamiento	
<p><b>ARGANZUELA</b> Servicios Sociales "Casa del Reloj" Pº de la Chopera 10 Teléfono: 91 588 62 65 / 69</p>	<p><b>CHAMARTÍN</b> Servicios Sociales "Santa Hortensia" C/ Santa Hortensia 15 Teléfono: 91 510 68 50</p>
<p><b>BARAJAS</b> Servicios Sociales "Teresa de Calcuta" Plaza del Navío 4 Teléfono: 91 329 59 20</p>	<p><b>CHAMBERÍ</b> Servicios Sociales "Galileo" C/ Fernando el Católico 35 Teléfono: 91 539 85 35</p>
<p><b>CARABANCHEL</b> Servicios Sociales "Monseñor Oscar Romero" C/ Monseñor Oscar Romero 42 Teléfono: 91 360 29 81</p>	<p><b>FUENCARRAL-EL PARDO</b> Servicios Sociales Fuencarral-El Pardo C/ Badalona 122 Teléfono: 91 735 55 10</p>
<p><b>CENTRO</b> Servicios Sociales "Puerta de Toledo" C/ La Paloma 39 Teléfono: 91 588 50 67</p>	<p><b>HORTALEZA</b> Servicios Sociales "Concepción Arenal" C/ Javier del Quinto c.v. Torquemada Teléfono: 91 382 15 63</p>
<p><b>CIUDAD LINEAL</b> Servicios Sociales "Luis Vives" C/ Hermanos García Noblejas 160 Teléfono: 91 440 23 60</p>	<p><b>LATINA</b> Servicios Sociales "Camarena" C/ Camarena Teléfono: 91 719 89 80</p>

**Servicios Sociales "Gallur"**

C/ Gallur s/n

Teléfono: 91 525 64 26

**MONCLOA-ARAVACA**

Servicios Sociales "Dehesa de la Villa"

C/ Antonio Machado 22

Teléfono: 91 373 02 24

**MORATALAZ**

Servicios Sociales "Fuente Carrantona"

C/ Fuente Carrantona

Teléfono: 91 588 74 62

**PUENTE DE VALLECAS**

Servicios Sociales "San Diego"

C/ Javier de Miguel 10

Teléfono: 91 757 19 00

**Servicios Sociales "Entrevías"**

C/ Yuste 8

Teléfono: 91 507 92 70

**Servicios Sociales "Pablo Neruda"**

C/ Gerardo Diego s/n

Teléfono: 91 380 68 40

**Servicios Sociales "Ramón Pérez de Ayala"**

C/ Ramón Pérez de Ayala s/n

Teléfono: 91 501 65 25

91 433 87 78

**RETIRO**

Servicios Sociales "Retiro"

C/ José Martínez de Velasco 22

Teléfono: 91 504 48 49

**SALAMANCA**

Servicios Sociales "Guindalera"

C/ Pilar de Zaragoza 28

Teléfono: 91 713 07 01

**SAN BLAS**

Servicios Sociales "San Blas"

C/ San Faustino s/n

Teléfono: 91 741 20 52

**TETUÁN**

Servicios Sociales "La Remonta"

Travesía María Zayas s/n

Teléfono: 91 571 14 56

**USERA**

Servicios Sociales "San Filiberto"

C/ San Filiberto 7

Teléfono: 91 565 60 21

**VICÁLVARO**

Servicios Sociales Vicalvaro

Avenida Real 36

Teléfono: 91 776 53 12

**VILLA DE VALLECAS**

Servicios Sociales "Villa de Vallecas"

C/ Peña Veiga s/n

Teléfono: 91 778 99 01

**VILLAVERDE**

Servicios Sociales "Villalonso"

C/ Villalonso 12

Teléfono: 91 710 03 70

COMUNIDAD	
Información general	012
Consejería de Servicios Sociales C/ Alcalá 63	91 420 69 00 / 01 / 02 / 03
Servicio Regional de Bienestar Social C/ Agustín de Foxá 31	91 580 94 70
Instituto Madrileño del Menor y la Familia C/ Gran Vía 14	91 580 34 64
<ul style="list-style-type: none"> <li>• Comisión Tutela del Menor</li> <li>• Menores en conflicto social</li> <li>• Coordinación de Centros</li> <li>• Infancia y Adolescencia</li> </ul>	<ul style="list-style-type: none"> <li>91 580 37 65</li> <li>91 580 36 07</li> <li>91 580 36 05</li> <li>91 580 36 77</li> </ul>

## CENTROS BASE DE ATENCIÓN A MINUSVÁLIDOS

Centro Base nº 1	
C/ Maudes, 26    28003 Madrid	
Tf.: 91 598 90 90 - Fax: 91 533 14 38 - Jana 91 598 91 00	
Distritos: 2-3-16-20-29-34-35-36-39-46-48-49	
ALAMEDA DEL VALLE ALCOBENDAS ALGETE BECERRIL DE LA SIERRA BERZOSA DE LOZOYA BRAOJOS BUITRAGO DE LOZOYA BUSTARVIEJO CABANILLAS DE LA SIERRA CANENCIA CERCEDILLA CERVERA DE BUITRAGO COLMENAR VIEJO COLLADO MEDIANO EL ATAZAR EL BERRUECO / EL BOALO EL MOLAR EL VELLON FUENTE EL SAZ GARGANTA DE LOS MONTES	GARGANTILLA DE LOZOLLA GASCONES GUADALIX DE LA SIERRA HORCAJO DE LA SIERRA HORCAJUELO DE LA SIERRA HOYO DE MANZANARES LA ACEBEDA LA CABRERA LA HIRUELA LA SERNA DEL MONTE LOZOYUELA - NAVAS SIETE IGLESIAS LOZOYA DEL VALLE MADARCOS MANZANRES EL REAL MIRAFLORES DE LA SIERRA MONTEJO DE LA SIERRA MORALZARZAL NAVACERRADA NAVALAFUENTE NAVARREDONDA-BUITRAGO



PATONES  
 PEDREZUELA  
 PINILLA DEL VALLE  
 PIÑUECAR  
 PRADENA DEL RINCÓN  
 PUEBLA DE LA SIERRA  
 PUENTES VIEJAS  
 RASCAFRIA  
 REDUEÑA  
 ROBLDILLO DE LA JARA  
 ROBREGORDO  
 S. AGUSTIN DE GUADALIX

S. SEBASTIAN DE LOS REYES  
 SOMOSIERRA  
 SOTO DEL REAL  
 TALAMANCA DEL JARAMA  
 TORRELAGUNA  
 TORREMOCHA DEL JARAMA  
 TRES CANTOS  
 VALDEMANCO  
 VALDEPIELAGOS  
 VALDETORRES  
 VENTURADA  
 VILLAVIEJA DE LOZOYA

## Centro Base nº 2

C/ Melquiades Biencinto, 15 28053 Madrid

Tf.: 91 552 10 04/11 03 - Fax: 91 501 82 65

Districtos: 7-9-18-38-53

AMBITE  
 ANCHUELO  
 ARANJUEZ  
 ARGANDA DEL REY  
 ARROYOMOLINOS  
 BATRES  
 BELMONTE DEL TAJO  
 BREA DEL TAJO  
 CAMPO REAL  
 CARABAÑA  
 CASARRUBUELOS  
 CIEMPOZUELOS  
 COLMENAR DE OREJA / CORPA  
 CUBAS  
 CHINCHÓN  
 ESTREMARA DEL TAJO  
 FUENTEDUEÑA DEL TAJO  
 GETAFE  
 GRIÑON  
 HUMANES  
 LOECHES  
 MEJORADA DEL CAMPO  
 MORALEJA DE EN MEDIO  
 MORATA DE TAJUÑA  
 NUEVO BAZTAN  
 OLMEDA DE LAS FUENTES

ORUSCO  
 PARLA  
 PERALES DE TAJUÑA  
 PEZUELA DE LAS TORRES  
 PINTO  
 POZUELO DEL REY  
 RIVAS VACIAMADRID  
 SANTORCAZ  
 S. MARTIN DE LA VEGA  
 SERRANILLOS DEL VALLE  
 TIELMES  
 TITULCIA  
 TORREJON DE LA CALZADA  
 TORREJON DE VELASCO  
 TORRES DE LA ALAMEDA  
 VALDARACETE  
 VALDELAGUNA  
 VALVERDE DE ALCALÁ  
 VALDEMORO  
 VALDILECHA  
 VILLA DE SAN ANTONIO  
 VILLACONEJOS  
 VILLALBILLA  
 VILLAMANRIQUE DEL TAJO  
 VILLAR DEL OLMO  
 VILLAREJO DE SALVANES

### Centro Base nº 3

Paseo de las Delicias, 65 28045 Madrid  
 Tf.: 91 527 00 91/24 70 - Fax : 91 530 51 87

Distritos: 1-4-5-8-10-12-13-14-15-21-26-40-41-45

ALDEA DEL FRESNO	PELAYOS DE LA PRESA
ALPEDRETE	ROBLEDO DE CHAVELA
CADALSO DE LOS VIDRIOS	LAS ROZAS
CENICIENTOS	LAS ROZAS DE PUERTO REAL
COLMENAR DE ARROYO	SAN LORENZO DEL ESCORIAL
COLMENAREJO	SAN MARTIN VALDEIGLESIAS
COLLADO VILLALBA / CHAPINERIA	SANTA Mª DE LA ALAMEDA
EL ESCORIAL	TORRELODONES
FRESNEDILLA	VALDEMAQUEDA
GALAPAGAR	VALDEMORILLO
GUADARRAMA	VILLA DEL PRADO
LOS MOLINOS	VILLANUEVA DE LA CAÑADA
NAVALAGAMELLA	VILLANUEVA DEL PARDILLO
NAVAS DEL REY	ZARZALEJO

### Centro Base nº 4

Avda. de Alcorcón, 3 28936 Madrid  
 Tf.: 91 646 30 68/20 86 - Fax : 91 646 25 34

Poblaciones:

ALCORCÓN	SEVILLA LA NUEVA
EL ALAMO / FUENLABRADA	VILLAMANTA
LEGANES	VILLAMANTILLA
MÓSTOLES / NAVALCARNERO	VILLANUEVA DE PERALES

### Centro Base nº 5

C/ Agustín Calvo, 4 28043 Madrid  
 Tf.: 91 388 01 30/02 02 - Fax : 91 759 03 56

Distritos: 6-17-22-27-28-33-37-42-43-50

AJALVIR	PARACUELLOS DEL JARAMA
COBEÑA	RIBATEJADA
DAGANZO	VALDEAVERO
FRESNO DEL TOROTE	VALDEOLMOS



### Centro Base nº 6

C/ Mercedes Arteaga, 18 28019 Madrid

Tf.: 91 472 91 51- Fax : 91 471 84 11

Distritos: 11-19-23-24-25-44-47

BOADILLA DEL MONTE  
BRUNETE  
MAJADAHONDA

POZUELO DE ALARCÓN  
QUIJORNA  
VILLAVICIOSA DE ODÓN

### Centro Base nº 7

C/ Rafael Alberti, 37 28018 Madrid

Tf.: 91 777 93 99/71

Distritos: 30-31-32-51-52

ALCALÁ DE HENARES  
CAMARMA DE ESTERUELAS  
COSLADA  
MECO

SAN FERNANDO DE HENARES  
SANTOS HUMOSA  
TORREJON DE ARDOZ

### Centros de Servicios Sociales de la Comunidad de Madrid

Ayuntamiento San Sebastián de los Reyes  
Urbaniz/Rosa de Luxemburgo. C.  
Federico García Lorca s/n  
Teléfono: 91 654 08 82 / 91 654 05 32

Mancomunidad "Sierra Norte"  
C/ Madrid 32 - Lozoyuela  
Teléfono: 91 869 43 37 / 91 869 45 12

Ayuntamiento Tres Cantos  
Pza del Ayuntamiento 1 pl. baja  
Teléfono: 91 803 56 61

Ayuntamiento La Cabrera  
C/ Carlos Ruiz 2  
Teléfono: 91 868 82 93

Mancomunidad THAM  
C/ Carlos Picabea 1 - Torrelozones  
Teléfono: 91 856 21 50 / 51

Sierra de Guadarrama  
C/ Cervantes 1 - Guadarrama  
Teléfono: 91 854 35 82 / 12 17 / 84 41

Demarcación de El Molar  
Pza. del Generalísimo 1  
Teléfono: 91 841 10 65

Ayuntamiento de Algete  
C/ José Antonio 14  
Teléfono: 91 628 26 69

Ayuntamiento de Meco  
Pza. de la Constitución 1  
Teléfono: 91 886 00 03

Ayuntamiento Collado Villalba  
C/ Real 29  
Teléfono: 91 850 69 61 / 11

Ayuntamiento de Alcobendas  
C/ Libertad 6  
Teléfono: 91 663 70 01

Mancomunidad 2016  
C/ San Juan 15 - Daganzo de Arriba  
Teléfono: 91 884 53 31

Ayuntamiento de Colmenar Viejo  
Carretera de Hoyo de Manzanares 20  
Teléfono: 91 846 12 10

Mancomunidad de Miraflores de la Sierra  
Pza Manuel Lorentes/n. Clínica Municipal  
Teléfono: 91 844 31 40

Mancomunidad La Encina  
C/ Rosales 1 - Villanueva de la Cañada  
Teléfono: 91 811 76 50

Ayuntamiento de Las Rozas de Madrid  
C/ Comunidad de la Rioja 2  
Teléfono: 91 637 72 63 / 95

Demarcación de Navalcarnero  
C/ Libertad 6  
Teléfono: 91 811 00 65

Ayuntamiento de Móstoles  
Avda. Juan XXIII 6  
Teléfono: 91 618 51 51

Mancomunidad Sierra Oeste  
C/ Juan de Toledo 27  
Teléfono: 91 896 04 15 / 07 05

Ayuntamiento de Alcorcón  
C/ General Dávila 1-3  
Teléfono: 91 610 66 11 / 67 97

Ayuntamiento de Pozuelo de Alarcón  
Pza. Padre Vallet s/n  
Teléfono: 91 715 61 61

Ayuntamiento de Majadahonda  
C/ Mieses 16  
Teléfono: 91 634 91 29

Ayuntamiento de Villaviciosa de Odón  
Avda. Príncipe de Asturias 199  
Teléfono: 91 616 38 02

Ayuntamiento de Galapagar  
C/ del Caño 10  
Teléfono: 91 858 54 50

Mancomunidad Los Pinares  
Carretera de Avila 1 - San Martín de  
Valdeiglesias  
Teléfono: 91 861 28 85

Ayuntamiento de Pinto  
C/ Federico García Lorca 12  
Teléfono: 91 691 44 00

Ayuntamiento de Getafe  
C/ Magdalena 4. Hospitalillo de San José  
Teléfono: 91 681 76 62

Mancomunidad Suroeste  
C/ Juan Carlos 1 - Griñón  
Teléfono: 91 814 08 21

Ayuntamiento de Leganés  
C/ Juan Muñoz 9  
Teléfono: 91 693 24 11

Ayuntamiento de Fuenlabrada  
Avda. de la Hispanidad 1 bis  
Teléfono: 91 492 28 00

Ayuntamiento de Parla  
C/ Ramón y Cajal 5 post  
Teléfono: 91 698 02 61

Ayuntamiento de Nuevo Baztán  
C/ del Prado s/n  
Teléfono: 91 872 54 58



Ayuntamiento de Alcalá de Henares  
C/ Sigüenza s/n  
Teléfono: 91 880 27 33

Mancomunidad Las Vegas  
Avda. del Generalísimo 24  
Teléfono: 91 893 50 51

Ayuntamiento de Valdemoro  
C/ Eloy López de Lerena 20  
Teléfono: 91 809 96 39

Mancomunidad MISECAM  
C/ Luis Requesens 2 - Villarejo de  
Salvanes  
Teléfono: 91 874 48 41 / 43 79

Mancomunidad Mejorada / Velilla  
Pza. de España 1 (antig. Ayuntamiento )  
Mejorada del Campo  
Teléfono: 91 679 33 56

Mancomunidad Este de Madrid  
MISSEM  
C/ El Moral 25 - Campo Real  
Teléfono: 91 873 33 38

Ayuntamiento de San Fernando de  
Henares  
Pza. de Irún s/n  
Teléfono: 91 674 00 14

Ayuntamiento de Coslada  
Pza. Mayor 35  
Teléfono: 91 627 82 98

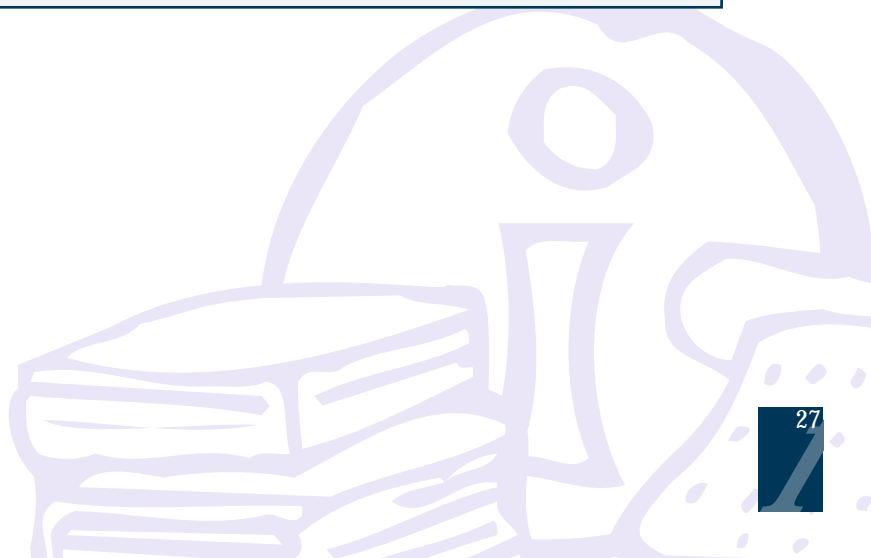
Ayuntamiento de Arganda del Rey  
C/ Virgen del Pilar 1  
Teléfono: 91 871 13 44

Ayuntamiento de Torrejón de  
Ardoz  
Avda. Virgen de Loreto 2  
Teléfono: 91 656 69 12

Demarcación Torres de la Alameda  
C/ Mayor 42  
Teléfono: 91 886 82 59

Ayuntamiento Rivas Vaciamadrid  
Pza. Pablo Picasso 4  
Teléfono: 91 666 60 49

Ayuntamiento de Aranjuez  
C/ Primero de Mayo 1  
Teléfono: 91 892 15 46





## OTROS TELÉFONOS

Instituto Nacional de la Seguridad Social Teléfono gratuito	900 16 65 65
IMERSO Avda. de la Ilustración s/n	91 363 88 88
• Plan de Acción y Programas para personas discapacitadas	91 363 88 23 / 25
Mutualidad de Previsión Social Pro Minusválidos Psíquicos C/ Villanueva 27 Teléfono gratuito	900 10 00 06
Fundación ONCE C/ Sebastián Herrera 15	91 528 94 94
MUFACE	91 346 09 00
ISFAS	91 567 77 00
AUXILIA ( ayuda a domicilio ) C/ Santa Isabel 15	91 527 86 07
CRUPO AMAT ( ayuda a domicilio ) C/ Victor de la Serna 19	91 519 67 39
FAMMA . Federación de Asociaciones de Minusválidos Físicos de la Comunidad de Madrid	91 593 35 50
FSCM. Federación de Sordos de la Comunidad de Madrid	91 726 35 62
FIAPAS. Federación Española de Asociaciones de Padres y Amigos del Sordo	91 576 51 49
FEMASAN. Federación Madrileña de Enfermos Mentales	91 554 27 85
ASPACE. Federación de Parálisis Cerebral.	91 561 40 90
APNA. Asociación Española de Padres de Niños Autistas	91 766 22 22
APANEFA. Asociación de Enfermos con daños sobrevenidos	91 447 60 85
OFRIM. Oficina Regional para la Inmigración de la Comunidad de Madrid	91 551 47 54

**Colección FEAPS Madrid**  
Cuaderno de Apoyo a Familias N° 2

Dirige

FEAPS Madrid

Coordina

Trabajadoras Sociales del Programa de Apoyo Familiar  
de FEAPS Madrid:

ADORACIÓN OTERO NAVAS

ASUNCIÓN DOMINGO DEL ÁLAMO

M<sup>o</sup> VISITACIÓN FLORES HERNÁNDEZ

